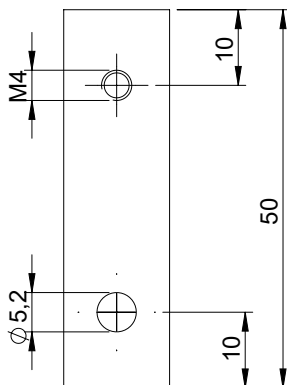
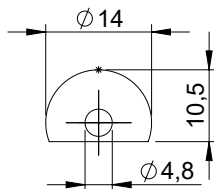
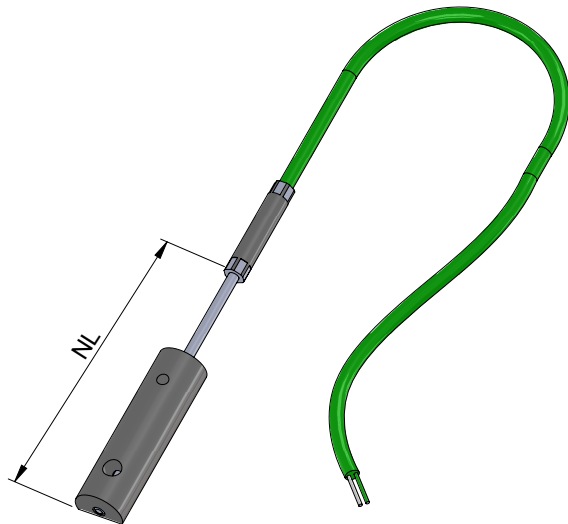


# MT08 Thermoelement | Thermocouple

Thermoelement zur Erfassung der Temperatur an Rohrleitungsoberflächen  
 Thermocouple for detecting temperature on pipeline surfaces



Messeinsatz - Anschlussart   Measuring insert - Connection			
Flexible Anschlussdrähte   flexible connection wires	1	01	
Lemo- Stecker/Buchse   Lemo-plug (male/female)	2		
Thermoelement Mini-Stecker   Thermocouple mini male plug	3		
Messeinsatz - Thermopaar(e) / Measuring insert - Thermocouple(s)			
Einzel   Single	1	02	
Doppel   Duplex	2		
Messeinsatz - Thermopaar Typ/ Measuring insert - Thermocouple Type			
NiCr-Ni	Type K	1	03
NiCrSi-NiSi	Type N	2	
FeCu-Ni	Type J	3	
NiCr-CuNi	Type E	4	
Andere (bitte angeben)   Different (please specify)		C	
Messeinsatz - Toleranzklasse   Measuring insert - Accuracy			
Klasse 1   Class 1	2	04	
Klasse 2   Class 2	3		
Messeinsatz - Durchmesser   Measuring insert - Diameter			
Ø 3 mm	HL = 30 mm	1	05
Ø 6 mm	HL = 60 mm	2	
Andere   Different		C	
Messeinsatz - Länge (NL)   Measuring insert - Length (NL)			
Standard		1	06
100 mm		2	
150 mm		3	
200 mm		4	
300 mm		5	
Andere   Different _____ mm		C	
Kabellänge   Cable length			
1000 mm		1	07
1500 mm		2	
3000 mm		3	
5000 mm		4	
10000 mm		5	
Andere   Different _____ mm		C	
Kabel - Material   Cable - Material			
Silikon		1	08
Teflon		2	
PVC		3	
Andere   Different		C	
Befestigung Anlegeblock   Fastening mounting block			
zum Aufschweißen   for welding		1	09
zum Aufschrauben   for screwing		2	
zum Klemmen mit Spannband   for clamping using band clamp		3	
Rohrleitungsgröße   pipeline size	DN _____   _____"		
Dokumentation   Documentation			
Werkzeugnis   2.2 Certificate - EN 10204		1	10
1 Punkt- Kalibrierung   1 point- Calibration		2	
3 Punkt- Kalibrierung   3 point- Calibration		3	
5 Punkt- Kalibrierung   5 point- Calibration		4	
Ohne / none		K	
Explosionsschutz   Explosion protection			
II 1 G Ex ia IIC T1...T6 Ga		1	11
II 2 D Ex tb IIIC T440°C...T63°C Db		2	
Ohne / none		K	

01	02	03	04	05	06	07	08	09	10	11
----	----	----	----	----	----	----	----	----	----	----

T61.